

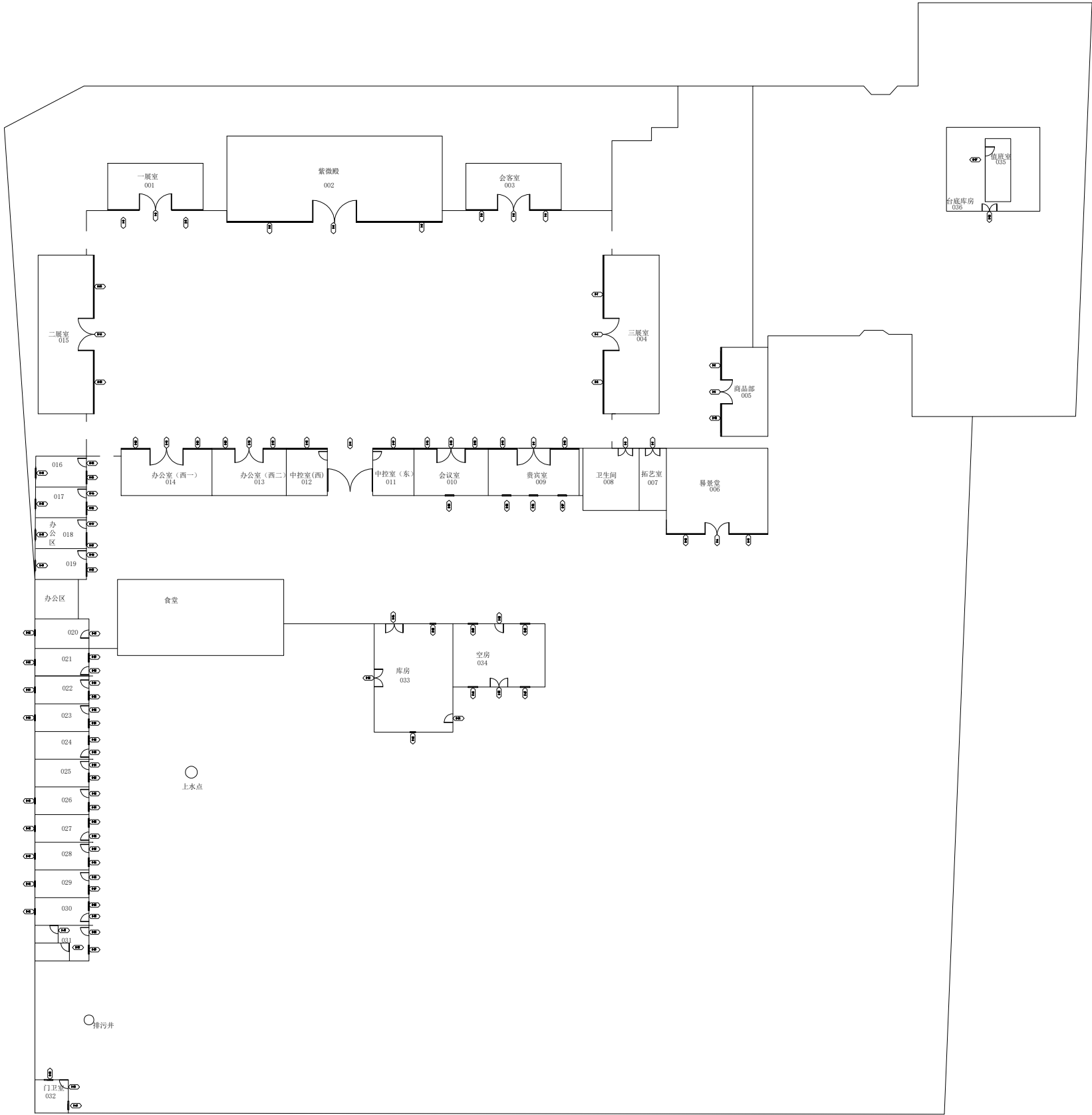
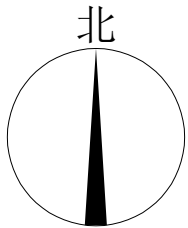
古观象台南院西侧平房整修工程

施工图



桐欣盛建设集团有限公司

给排水	暖通	
建筑	结构	电气
CONFIRMED BY		
会 签 栏		



桐欣盛建设集团有限公司

北京市朝阳区十里河瑞安大厦8046
资质证书编号：A211026138
工程设计乙级

备注 REMARK

项目编码 STAMP

注册执业签章

审定 AUTHORIZED FOR ISSUE BY		
审核 REVIEWED BY		
项目负责 PROJECT DIRECTOR		
专业负责 DISCIPLINE RESPONSIBLE		
校 对 CHECKED BY		
设 计 DESIGNED BY		

建设单位
CONSTRUCTE WITH

工程名称
PROJECT
古观象台房屋改造工程

子项名称
ITEM
—

图名
DRAWING TITLE
园区平面图

设计号 PRO NO	—		
图 号 DRAWING NO.	01	版 次 CHADGED NO.	—
图 别 DWG TYPE	建施	日 期 DATE	2022. 04

注意：
本图须经签署并加盖本公司专用出图章方为有效；
本施工图应经相关部门审批通过后方可施工；
本图版权归北京桐欣盛建筑工程有限公司所有。

给排水	暖通		
建筑	结构	电气	
CONFIRMED BY			
会 签 栏			




桐欣盛建设集团有限公司

图纸目录

设计号
(合同号)

工程名称	古观象台南院西侧平房整修工程
项目名称	古观象台南院西侧平房整修工程

图别图号	图 纸 名 称	图 纸 尺 寸	备 注
01	园区平面图	A2	
02	目录	A3	
03	设计说明一	A3	
04	设计说明二	A3	
05	结构设计说明	A3	
06	宿舍区平面布置图	A3	
07	宿舍区原墙体拆除图	A3	
08	宿舍区墙体定位图	A3	
09	宿舍区天棚布置图	A3	
10	宿舍区地坪布置图	A3	
11	宿舍区立面图	A3	
12	宿舍区立面图2	A3	
13	宿舍区踢脚线布置图	A3	
14	宿舍区散水尺寸图	A3	



桐欣盛建设集团有限公司

北京市朝阳区十里河瑞安大厦8046
资质证书编号：A211026138
工程设计乙级

备注 REMARK

项目编码 STAMP

注册执业签章

审定 AUTHORIZED FOR ISSUE BY		
审核 REVIEWED BY		
项目负责 PROJECT DIRECTOR		
专业负责 DISCIPLINE RESPONSIBLE		
校 对 CHECKED BY		
设 计 DESIGNED BY		

建设单位
CONSTRUCTE WITH

工程名称
PROJECT古观象台房屋改造工程

子项名称
ITEM-

图名
DRAWING TITLE目录

设计号 PRO NO	-		
图 号 DRAWING NO.	02	版 次 CHADGED NO.	-
图 别 DWG TYPE	建施	日 期 DATE	2022. 04

注意：
本图须经签署并加盖本公司专用出图章方为有效；
本施工图应经相关部门审批通过后方可施工；
本图版权归北京桐欣盛建筑工程有限公司所有。

给排水	暖通	
建筑	结构	电气
CONFIRMED BY 会 签 栏		

设计说明（一）

一、工程概况

- 1:工程名称：古观象台南院西侧平房整修工程
2:工程地点：东城区建国门大街祿梢胡同2号
3:设计单位：桐欣盛建设集团有限公司
4:设计资质等级：国家乙级设计资质
5:设计阶段：装修工程施工图

二、设计依据

- 2.1：业主与设计单位签订的设计委托合同。
2.2：业主提供的原建筑部分图纸。
2.3：经业主确认的设计方案。
2.4：国家现行相关设计规范。
2.4.1：《建筑设计防火规范》GB50016-2006。
2.4.2：《建筑内部装修设计防火规范》（GB50222-95）
2.4.3：《室内设计资料集》中国建筑工业出版社1994年6月版。
2.4.4：《建筑装饰防火设计材料手册》中国计划出版社。
2.4.5：《室内装饰工程手册》中国建筑工业出版社。
2.4.6：《建筑装饰实用手册2.3》中国建筑工业出版社。

三、设计范围及图纸内容

- 3.1：设计范围
3.1.1：室内装修工程施工图。
3.1.2：业主委托相关对我公司的室内设计图纸进行审核，全套设计文件得到确认后，方可用于施工。
3.1.3：与业主协议由其他单位负责的部分除外。

四:关于土建拆改及专业设计

- 4.1：根据业主使用要求，对局部非承重结构隔墙拆改。
4.2：专业设计：见其他专业图纸。（例：空调图纸，消防图纸，家具图纸等）
4.3：消防电路，维持现有，如有局部位移，详见专业图纸。

五：尺寸标注

- 5.1：本尺寸在无特殊标注情况下，均以（毫米mm）为标注单位。
5.2：请勿丈量图纸，所有施工尺寸以图纸标注为准。

六：消防设计说明

- 6.1：设计原则及设计依据。
6.1.1：本次室内装修涉及遵循土建设计的防火分区、防烟分区、人员疏散等各项防火措施。
6.1.2:本次室内装修设计以《建筑设计防火规范》GB50016-2006《建筑内部装修设计防火规范》GB50222-95为设计依据。
6.1.3：国家设计标准和规范要求对建筑内部各部位装修材料的燃烧性能等级规定如下：

装修材料燃烧性能等级						
天花	墙面	地面	隔断	固定家具装饰织物	其他	
A	B1	B1	B1	B2	B2	B2

由于本建筑消防火灾自动报警装置，根据《建筑内部装修设计防火规范》（GB50222-95）中的有关规定顶棚装修材料的燃烧性能等级可在上表的基础上降低一级，其他装修材料的燃烧等级性能可不限。

6.2：防火设计材料分析表

装修区域	主要材料	燃烧性能等级
墙面	石膏板乳胶漆饰面	B1
	墙面砖	A
	玻璃	A
天花	轻钢龙骨石膏板乳胶漆饰面	A
	600*600矿棉板	A
地面	地面砖	A
	普勒斯地板	B1

6.3：本次室内装修设计全套施工图纸在施工前业主必须报当地消防部门审查，并得到确认后
方可施工，

6.4：关于施工图图纸

- 6.4.1：全部施工图在施工前必须报当地行政主管部门审查。
6.4.：施工单位负责现场施工的项目经理或人缘必须仔细阅读本设计说明的要求。
6.4.3：当图纸与现场条件有不符处，需与设计单位协商做出调整。

6.5：关于施工工艺做法要求

6.5.1：本设计中所有隐蔽工程需按照消防规范做一级防火处理，工艺做法要求符合国家现行的建筑设计及室内装饰设计的及验收规范，本作施工中全部隐蔽木作部位均刷三遍防火涂料，与结构相接木作部分还需刷两遍防腐材料，防火涂料应选用当地消防主管部门认可的产品。

- 6.5.2：吊顶施工：吊顶是轻钢龙骨石膏板吊顶，轻钢龙骨的强度及规格必须达到规范要求。
6.5.3：电气施工：电气布线及电器安装应遵循消防部门认定的操作规范。
6.5.4：材料要求：装饰材料的选用应符合国家现行的有关标准，根据消防部门关于建筑室内装修设计防火规定严格选材。采用当地消防行政主管部门鉴定认可的装饰材料，做法工序赢符合当地消防行政主管部门认定的程序，本设计图纸对大部分材料以进行使用说明，但施工单位在订货前，应提供所有材料的防火检测报告，或按规范送交当地消防部门进行防火检测，经通过后才可用于现场使用，有关检测报告及资料费需提交我方和业主存档。

6.6：装修注意事项

- 6.6.1：每层保证有通畅的出口通向疏散口，在安全出口处及疏散口处均应安装疏散指示灯并设置明显标志，内装修不应妨碍消防设施和疏散走道的正常使用。
6.6.2：当照明灯具的高温部位靠近非A级材料时，应采取隔热，散热等防火保护措施。
6.6.3：配电箱应安装于不低于B1级的装修材料上。
6.6.4：其他施工工房，工艺应遵循国家有关消防规定。
6.6.5：天花龙骨根据施工单位及厂家规范施工。



桐欣盛建设集团有限公司

北京市朝阳区十里河瑞安大厦8046
资质证书编号：A211026138
工程设计乙级

备注 REMARK

项目编码 STAMP

注册执业签章

审定
AUTHORIZED
FOR ISSUE BY

审核
REVIEWED BY

项目负责
PROJECT DIRECTOR

专业负责
DISCIPLINE
RESPONSIBLE

校 对
CHECKED BY

设 计
DESIGNED BY

建设单位
CONSTRUCTE WITH

工程名称
PROJECT
古观象台房屋改造工程

子项名称
ITEM
—

图名
DRAWING TITLE
设计说明一

设计号
PRO NO

—

图 号
DRAWING NO.

03

版 次
CHADGED NO.

—

图 别
DWG TYPE

建施

日 期
DATE

2022. 04

注意：
本图须经签署并加盖本公司专用出图章方为有效；
本施工图应经相关部门审批通过后方可施工；
本图版权归北京桐欣盛建筑工程有限公司所有。


给排水	暖通		
建筑	结构	电气	
CONFIRMED BY 会 签 栏			

设计说明（二）

七：施工说明

- 7.1：工地管理人员及技术人员应对图纸和说明说作全面了解，对一些有特殊施工要求的部位应作重点记录，遇有问题应与设计人员协商解决，不得自行修改。
- 7.2：施工工序必须符合《装饰工程质量验收规范》要求，发现问题应及时纠正。
- 7.3：建议所有门由厂家生产。
- 7.4：凡装修施工质量控制未提及处，均按《装饰工程质量验收规范》要求执行。
- 7.5：施工做法与选材要求：
- 7.5.1：本工程做法除图纸具体要求的面层外，对结构层未作具体要求时，应参见《建筑构造通用图集》88J和高级装饰工程施工做法，严格遵循国家现行的《有关质量验收标准规范》的要求。
- 7.5.2：本工程吊顶为轻钢龙骨石膏板吊顶，每个封闭空间吊顶需设一个或多个检修口，位置应选隐蔽处，乳胶漆应选用环保型，卫生间，厨房，茶水间为防水石膏板，防水腻子 and 防潮乳胶漆。
- 7.5.3：本工程油漆除特殊注明外，哑光漆、无光漆均指硝基哑光清漆，油漆时需要施工方做出小样由现场设计人员与甲方工地代表确认后方可大面积施工。
- 7.5.4：所有饰面材料、灯具（光源配置）、属装修工程范围的成品设备，遗迹所有公共空间与装饰最终效果有着直接关系的室内陈设物（如家具、绿化、灯具、织物等），在订货时需经甲方工地代表和我方现场设计人员认可。如遇缺货或其他客观原因不能满足设计要求时，需甲方、施工方，设计方重新协商认同后作出更改决定。
- 7.5.5：装饰工程所涉及到的技术含量高的外加工装饰材料（如各类金属件、玻璃产品、石材外加工等），都须由声誉好，技术工艺精湛的国内外知名厂家胜任，不得在无资质，工艺粗糙，设备陈旧的厂家加工。
- 7.5.6：室内所有装饰材料，在满足设计的前提下，可选有本地材料，一边将来选择订货便利，更为整体工程造价，缩短供货期，及售后服务提供相应保障。
- 7.5.7：该工程内部钢结构全部为镀锌钢材。
- 7.6：装饰施工质量控制要求：
- 7.6.1：轻钢龙骨架：
- 7.6.1.1：安装大龙骨赢考虑天花高度不小于房间短向跨度的1/200。
- 7.6.1.2：灯具、风口的附加龙骨应按照规范要求进行组装。
- 7.6.1.3：龙骨与地面、顶面接触处应铺垫橡胶条或沥青泡沫塑料条。
- 7.6.1.4：轻钢龙骨架安装完毕后，应检查对接和连接处的牢固性，不得有虚接、虚焊现象。
- 7.6.2：涂料施工质量：
- 7.6.2.1：涂料施工的基体或基层应干燥。
- 7.6.2.2：腻子应涂抹坚实，不得有起皮、裂缝等缺陷。
- 7.6.2.3：浆膜干燥前，应防止尘土沾污和热空气的侵袭。
- 7.6.2.4：用于涂料施工的腻子品种应与涂料品种相对应，配合比应符合规范要求。
- 7.6.2.5：涂漆前板面清扫干净，刷两遍成活。
- 7.6.2.6：木质表面施工时，底层宜先涂一层槽油，完全干透后，涂两道乳胶漆成活。
- 7.6.2.7：墙面与柱面缺棱角部位应用水泥混合砂浆修补整齐，严禁使用大白纤维素腻子，或其他低强度腻子。
- 7.6.3：玻璃安装质量控制：
- 7.6.3.1：玻璃品种、规格和颜色应符合设计要求。
- 7.6.3.2：墙面镶贴镜面玻璃应预埋木砖，按大样图在墙面将木砖卧牢，并在墙面镶贴玻璃的范围内抹防水砂浆作防潮处理。
- 7.6.3.3：安装钢化玻璃应用卡紧螺丝或压条镶嵌固定。
- 7.6.3.4：玻璃与围护结构的金属框相接处，应衬橡皮垫及塑料垫。
- 7.6.3.5：安装大块玻璃，长边大于1.5M的或者短边大于1M的，必须用橡皮垫，再用压条或者螺丝镶嵌固定。当大于1.5M时须为钢化玻璃。
- 7.6.3.6：磨砂玻璃应按照设计图案裁割，拼缝吻合，位置正确，不得有错位、斜曲和松动，磨砂玻璃磨砂面应朝向室内。
- 7.6.4：地毯铺贴质量控制：
- 7.6.4.1：铺设地毯与实木地板的地面必须平整，地面的坑凹必须修平，并用自流平找平3-5mm。
- 7.6.4.2：铺设地毯地面必须干燥。
- 7.6.4.3：两块地毯对拼时，应对纹路，对色泽，对花色。

- 7.6.4.4：两块地毯的对拼接缝，应使用品节烫带连接，或使用麻布胶带。
- 7.6.4.5：地毯大面平整服帖，不应有明显起皱处。
- 7.6.4.6：地毯与墙边的接合处应该平齐，不应有波浪边现象。
- 7.6.4.7：门口处地毯或地毯对缝，都应处在门扇关闭时的下边。
- 7.6.4.8：门边的地毯应用不锈钢压条收边，不锈钢压条应与地面固定牢固。
- 7.6.5：石材与陶瓷饰面的安装质量控制：
- 7.6.5.1：饰面工程的材料品种、规格、图案、线条、固定方法和砂浆种类应符合设计要求。
- 7.6.5.2：饰面板应镶贴平整，接缝宽度一致，并镶嵌密实，以防渗水。
- 7.6.5.3：变形缝处的饰面板留缝宽度应符合规范要求。
- 7.6.5.4：安装石材饰面板，应采用铜或不锈钢件连接，或用铜丝和不锈钢绑扎。
- 7.6.5.5：墙面湿贴石材与陶瓷饰面时应采用石材粘结剂粘贴。
- 7.6.5.6：天然石材饰面板，表面不得有隐伤、风化等缺陷。
- 7.6.5.7：镶贴墙面砖必须按弹线和标志进行，表面应平整，不显接搓，拼缝平直，宽度一致。
- 7.6.5.8：饰面砖室内接缝宜用与其颜色相同的石灰膏或水泥浆嵌缝。
- 7.6.5.9：选购石材应保证色泽均匀，最大限度减小色差。



桐欣盛建设集团有限公司

北京市朝阳区十里河瑞安大厦8046
资质证书编号：A211026138
工程设计乙级

备注 REMARK

项目编码 STAMP

注册执业签章

审定
AUTHORIZED
FOR ISSUE BY

审核
REVIEWED BY

项目负责
PROJECT DIRECTOR

专业负责
DISCIPLINE
RESPONSIBLE

校 对
CHECKED BY

设 计
DESIGNED BY

建设单位
CONSTRUCTE WITH

工程名称
PROJECT
古观象台房屋改造工程

子项名称
ITEM
—

图名
DRAWING TITLE
设计说明二

设计号
PRO NO

—

图 号
DRAWING NO.

04

版 次
CHADGED NO.

—

图 别
DWG TYPE

建施

日 期
DATE

2022. 04

注意：
本图须经签署并加盖本公司专用出图章方为有效；
本施工图应经相关部门审批通过后方可施工；
本图版权归北京桐欣盛建筑工程有限公司所有。

给排水	暖通	
建筑	结构	电气
CONFIRMED BY 签字盖章		

结构设计说明

一. 自然条件:

- 地震烈度 8 度,按抗震设计.
- 基本风压: 取 0.35KPa,地面粗糙程度B类.
- 基本雪压: 取 0.55KPa.
- 本工程为砖混结构,安全等级二级,设计使用年限为50年,耐火等级二级,

二. 本工程设计依据:

- <<建筑结构荷载规范>>(GB 50009-2001)(2006年版)
<<混凝土结构设计规范>> (GB 50010-2002),
<<砌体结构设计规范>>(GB 50003-2001),
<<混凝土结构工程施工质量验收规范 >> (GB 50204-2002).
<<砌体工程施工质量验收规范 >> (GB 50203-2002) 等现行规范.
<< 建筑地基基础设计规范 >> (GB 50007-2002)

三. 设计荷载说明:

- 恒荷载取值: 钢筋混凝土: 25KN/m³

四. 材料:

- 混凝土: 混凝土强度等级除注明外,其余均为C25
- 钢材:(1). 为HPB235级钢筋, 为HRB335级钢筋
(2). 型钢,钢板,螺栓均采用Q235钢.

- 焊条: E43型焊条用于HPB235 级钢筋和Q235钢的焊接.
E50 型焊条用于HRB335 级钢筋和Q335钢的焊接.
- 钢筋搭接: 柱主筋采用气压对焊或机械搭接焊;梁纵向主筋当直径>25
时采用闪光接触对焊,当直径≤25时采用绑扎搭接。
- 砌体材料:

- (1). ±0.00以下基础部分砌筑用 Mu10红砖 M7.5水泥砂浆,并用 1:2.5水泥砂浆双面粉刷
±0.00以上砌体采用Mu10红砖, M5 混合砂浆砌筑,多孔砖孔隙率不大于25%
(2). 砌体施工质量控制等级为B级.

五. 钢筋混凝土结构构造:

- 构件主筋混凝土保护层厚度:(单位 mm)
(1). C25: 板20mm,梁25mm,柱30mm.
(2). 基础保护层厚度:有垫层40mm 无垫层70mm。
- 梁、板
(1). 梁内箍筋采用封闭式,主梁与次梁交点处,主梁内应设附加箍筋.未注明的为每侧3道
附加箍筋的形状与支数均与梁内箍筋相同间距为50,吊筋端部直端长度为20d.
(2). 弯起钢筋及吊筋 梁高<800时,弯折角度为45度,梁高 ≥800时,弯折角度为 60 度.
(3). 梁上筋不得在支座处搭接. 下筋不得在跨中搭接。
(4). 梁跨度大于 5.0 米时,模板应按跨度的 3%起拱.悬臂构件均应按悬臂挑长度的5%。
起拱,且起拱高度不小于 20.
(5). 阳台、卫生间处现浇板比普通楼面处现浇板低30mm

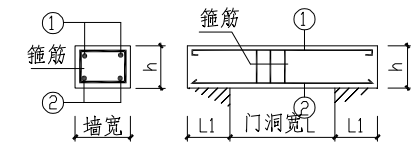
3. 柱及构造柱:

- (1). 柱内箍筋采用封闭箍,并应考虑主筋的搭接情况下料.
柱搭接范围内箍筋加密d@100

- (2). 梁、柱节点核心区箍筋直径、间距及肢数均与柱身同.核心区高度为
相交于该节点的最高梁顶与最低梁底的范围.
(3). 凡柱与现浇过梁相交处,均应按建筑图中相应洞口处,在柱内预留相应的插筋.
插筋伸出柱外长度≥35d,且大于等于500。
(4). 砖墙(包括120墙)与柱(包括构造柱)间设拉结筋,沿竖向每隔 500 设
拉结筋,伸入墙体长度 500.

4. 施工缝:

- (1). 梁: 主梁不宜留设施工缝;次梁的施工缝可设在梁 1/3 跨处;悬臂梁应与其相连接的结构整体浇筑.
(2). 柱: 施工缝应留设在梁底标高以下 30mm 或留设在梁、板面标高处.
5. 墙内因故不能放置预制过梁时,改为现浇过梁,配筋见附图 ;当过梁高与圈梁重合时,
圈梁过梁应合并设置。



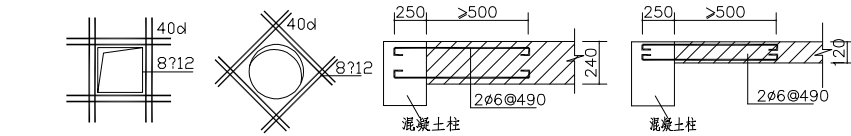
现浇过梁配筋表:

洞口净宽	梁高度	①	②	箍筋	
L≤900	250	60	38	6@250	
900 < L ≤1500	250	120	210	312	6@250
1500 < L ≤2400	300	240	212	312	6@250
2400 < L ≤3300	300	300	212	314	6@250

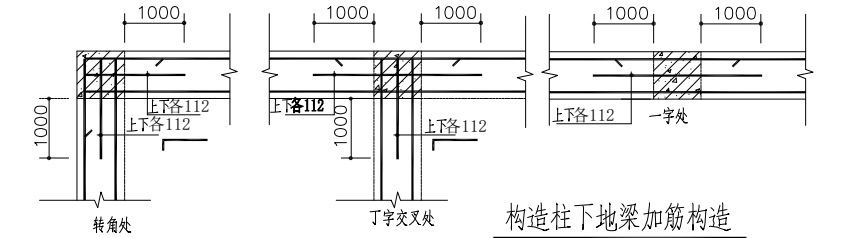
6. 现浇板端支座负筋锚固长度为La. 屋面负筋于跨中搭接,同一截面钢筋接头面积不得大于总面积的 25%.
现浇板下部钢筋伸至梁或墙中心线且锚固长度不小于5d.
7. 圈梁: 圈梁每层设置,截面240x300, 配筋4Φ2, 6@200,

8.其它:

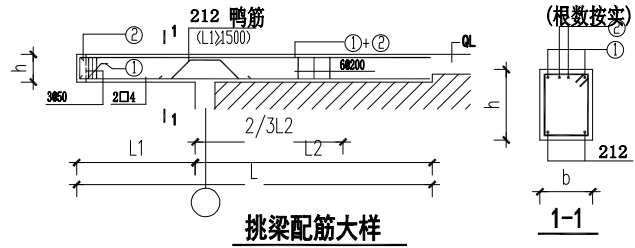
- (1). 在施工中应加强现场管理,严格按照图纸及规范要求施工.并与其它工种认真核对,
确无矛盾后方可浇筑砼.
(2). 凡遇厕所、卫生间、女儿墙等浸水部位的钢筋砼楼板,屋面现浇板均翻边180高.宽同墙宽.
(3). 施工中如发生意外情况时,请及时与设计单位和有关部门联系,共同研究解决.
(4). 其它按图纸张页中说明.
(5). 未尽之处,均按国家有关规范(规定)和省、市有关规定执行.
(6). 梁柱平面法构造大样详见<<混凝土结构施工图平面整体表示方法
制图规则和构造详图>>(03G101-1).
(7). 现浇板预留洞口尺寸≤300mm 时,洞边不再另加钢筋,板内钢筋由洞边绕过,
不得截断,当洞口尺寸>300mm且≤1000mm时,应设洞边加筋,并按平面图示出的要求施工,
当平面图未要求时,一律按如下要求洞口每侧各2根,其截面积不得小于被洞口截断之钢筋面积,
且不小于2?12,长度为单向板受力方向以及双向板的两个方向沿跨度通长,并锚入梁内.
单向板的非受力方向洞口附加钢筋为洞宽两侧各加40d见附图。



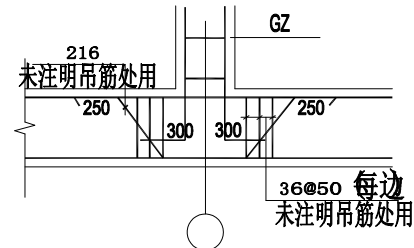
砖墙与混凝土柱连接构造



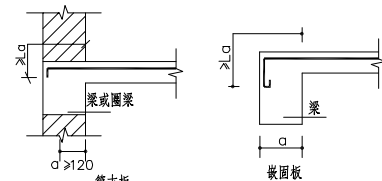
构造柱下地梁加筋构造



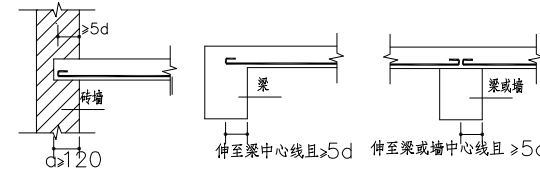
挑梁配筋大样



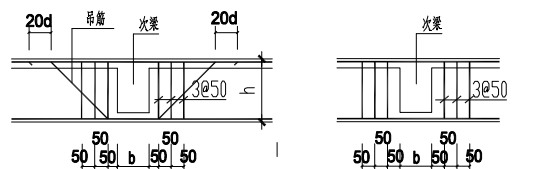
梁上构造大样



板上部钢筋锚固构造



板下部钢筋锚固构造



设吊筋处箍筋均加密

加密箍筋示意

主次梁相交处箍筋均加密



桐欣盛建设集团有限公司

北京市朝阳区十里河瑞安大厦8046
资质证书编号: A211026138
工程设计乙级

备注 REMARK

项目编码 STAMP

注册执业签章

审定
AUTHORIZED
FOR ISSUE BY

审核
REVIEWED BY

项目负责
PROJECT DIRECTOR

专业负责
DISCIPLINE
RESPONSIBLE

校对
CHECKED BY

设计
DESIGNED BY

建设单位
CONSTRUCTE WITH

工程名称
PROJECT

古观象台房屋改造工程

子项名称
ITEM

图名
DRAWING TITLE

设计号
PRO NO

图号
DRAWING NO.

图别
DWG TYPE

05

版次
CHADGED NO.

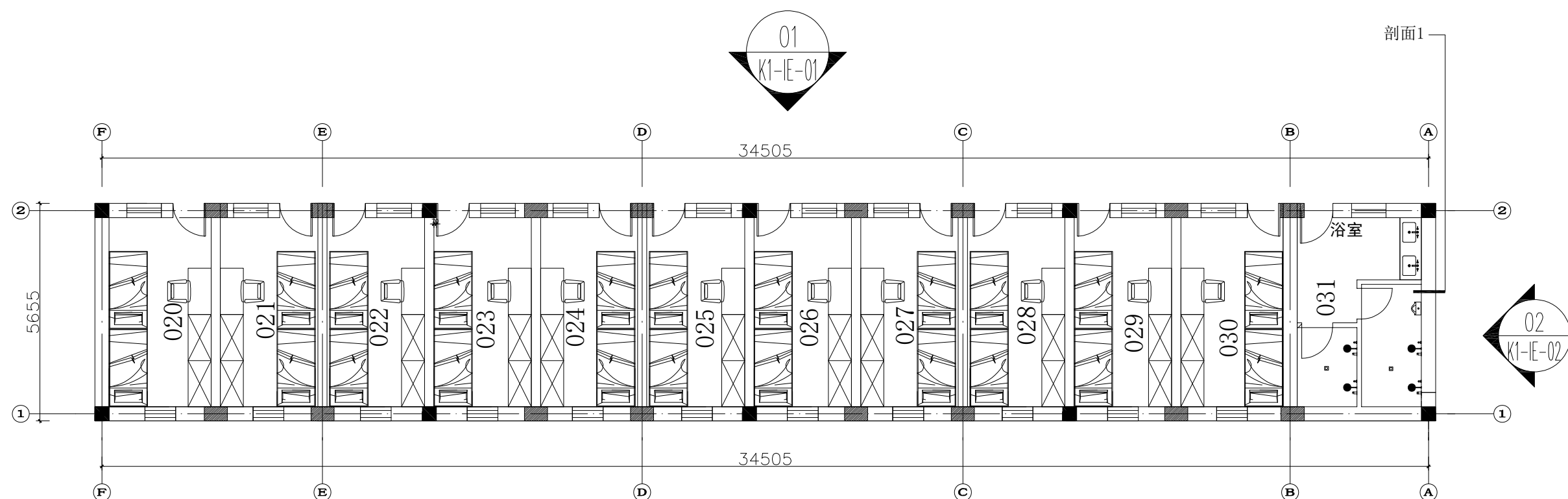
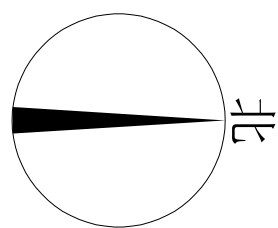
日期
DATE

2022. 04

注意:

本图须经签署并加盖本公司专用出图章方为有效;
本施工图应经相关部门审批通过后方可施工;
本图版权归北京桐欣盛建筑工程有限公司所有。

建筑		给排水	
结构		暖通	
电气			



桐欣盛建设集团有限公司

北京市朝阳区十里河瑞安大厦8046
资质证书编号: A211026138
工程设计乙级

备注	REMARK
----	--------

项目编码	STAMP
------	-------

注册执业签章

审定 AUTHORIZED FOR ISSUE BY		
审核 REVIEWED BY		
项目负责人 PROJECT DIRECTOR		
专业负责 DISCIPLINE RESPONSIBLE		
校 对 CHECKED BY		
设 计 DESIGNED BY		

建设单位	CONSTRUCTE WITH
------	-----------------

工程名称 PROJECT	古观象台房屋改造工程
-----------------	------------

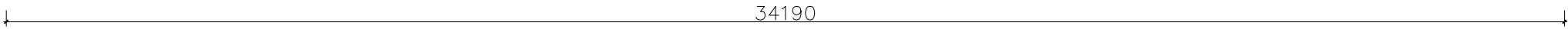
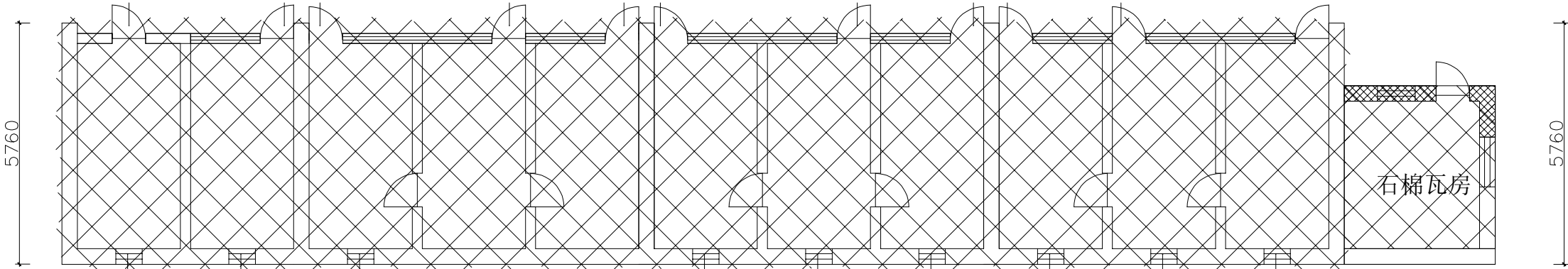
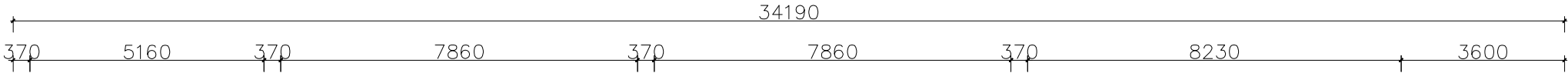
子项名称	ITEM
------	------

图名	宿舍平面布置图
DRAWING TITLE	

设计号 PRO NO	—		
图 号 DRAWING NO.	06	版 次 CHADGED NO.	—
图 别 DWG TYPE	建施	日 期 DATE	2022. 04

注意:
本图须经签署并加盖本公司专用出图章方为有效;
本施工图应经相关部门审批通过后方可施工;
本图版权归北京桐欣盛建筑工程有限公司所有。

给排水	暖通	
建筑	结构	电气
CONFIRMED BY 会 签 栏		



整体拆除



桐欣盛建设集团有限公司

北京市朝阳区十里河瑞安大厦8046
资质证书编号：A211026138
工程设计乙级

备注 REMARK

项目编码 STAMP

注册执业签章

审定 AUTHORIZED FOR ISSUE BY		
审核 REVIEWED BY		
项目负责 PROJECT DIRECTOR		
专业负责 DISCIPLINE RESPONSIBLE		
校 对 CHECKED BY		
设 计 DESIGNED BY		

建设单位
CONSTRUCTE WITH

工程名称
PROJECT
古观象台房屋改造工程

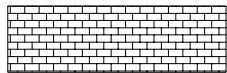
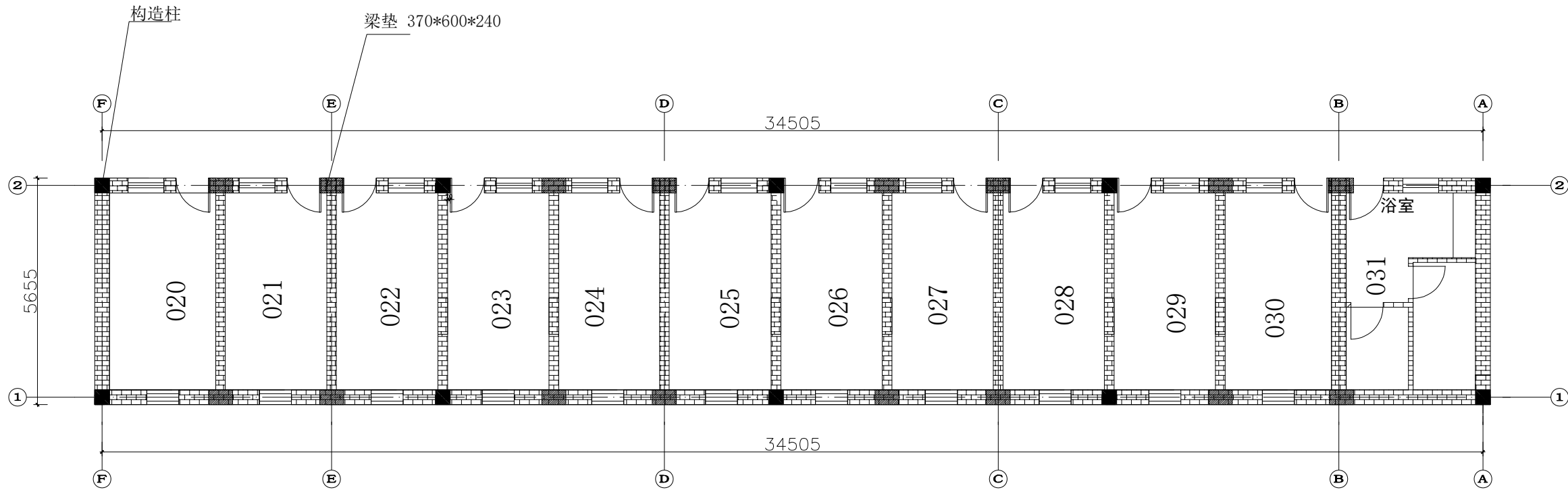
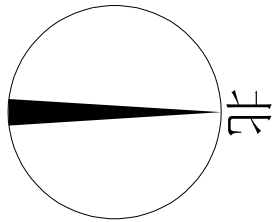
子项名称
ITEM
—

图名
DRAWING TITLE
宿舍原墙体拆除图

设计号 PRO NO	—		
图 号 DRAWING NO.	07	版 次 CHADGED NO.	—
图 别 DWG TYPE	建施	日 期 DATE	2022. 04

注意：
本图须经签署并加盖本公司专用出图章方为有效；
本施工图应经相关部门审批通过后方可施工；
本图版权归北京桐欣盛建筑工程有限公司所有。

	给排水			
			暖通	
	建筑			
		结构		
			电气	
CONFIRMED BY				
会 签 栏				



新建页岩砖隔
墙H3450mm



桐欣盛建设集团有限公司

北京市朝阳区十里河瑞安大厦8046
资质证书编号: A211026138
工程设计乙级

备注 REMARK

项目编码 STAMP

注册执业签章

审定 AUTHORIZED FOR ISSUE BY		
审核 REVIEWED BY		
项目负责 PROJECT DIRECTOR		
专业负责 DISCIPLINE RESPONSIBLE		
校 对 CHECKED BY		
设 计 DESIGNED BY		

建设单位
CONSTRUCTE WITH

工程名称
PROJECT
古观象台房屋改造工程

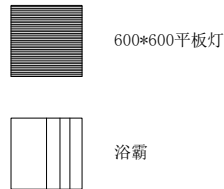
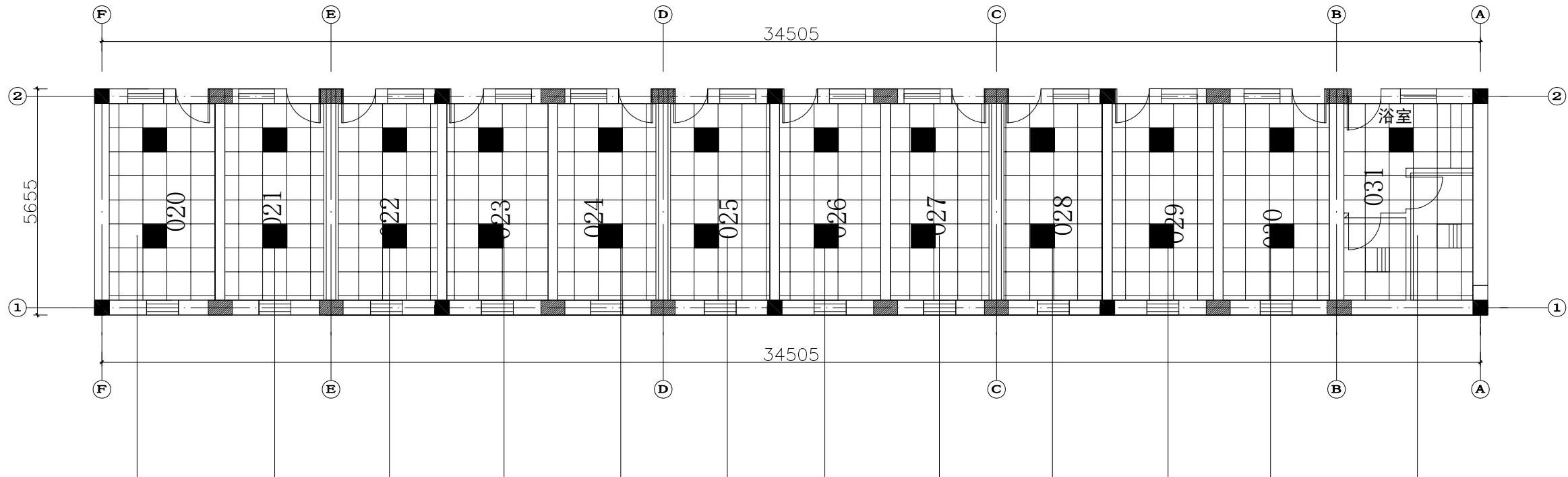
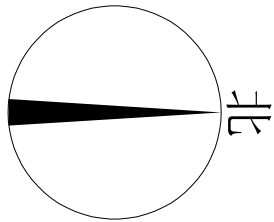
子项名称
ITEM
—

图名
DRAWING TITLE
墙体定位图

设计号 PRO NO	—		
图 号 DRAWING NO.	08	版 次 CHADGED NO.	—
图 别 DWG TYPE	建施	日 期 DATE	2022. 04

注意:
本图须经签署并加盖本公司专用出图章方为有效;
本施工图应经相关部门审批通过后方可施工;
本图版权归北京桐欣盛建筑工程有限公司所有。

	给排水			
			暖通	
	建筑			
			结构	
				电气
CONFIRMED BY				
会 签 栏				



桐欣盛建设集团有限公司

北京市朝阳区十里河瑞安大厦8046
资质证书编号: A211026138
工程设计乙级

备注 REMARK

项目编码 STAMP

注册执业签章

审定 AUTHORIZED FOR ISSUE BY		
审核 REVIEWED BY		
项目负责 PROJECT DIRECTOR		
专业负责 DISCIPLINE RESPONSIBLE		
校 对 CHECKED BY		
设 计 DESIGNED BY		

建设单位
CONSTRUCTE WITH

工程名称
PROJECT
古观象台房屋改造工程

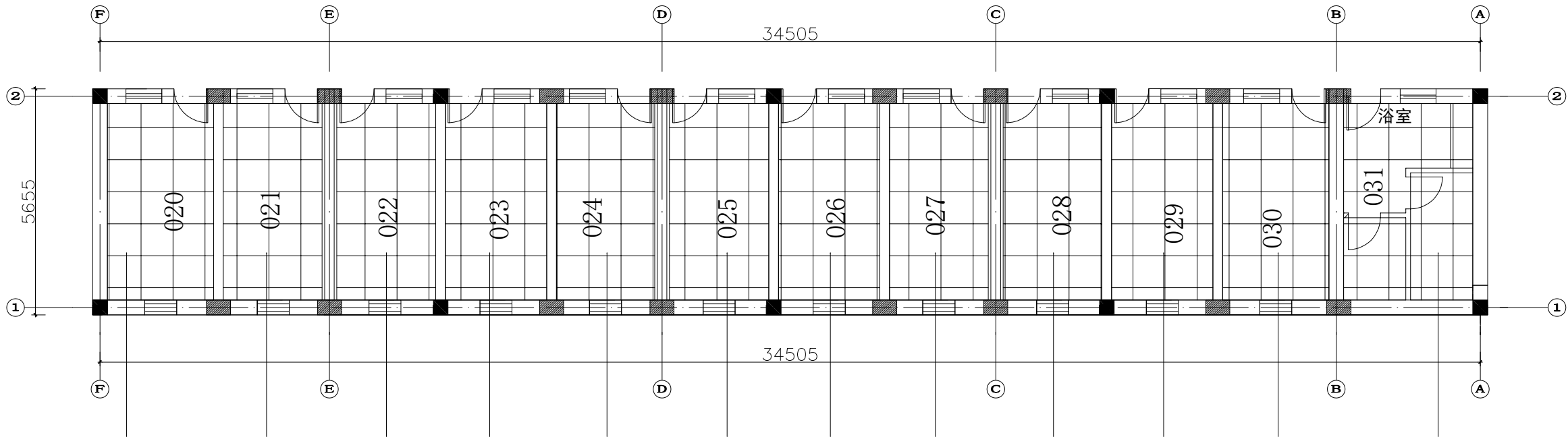
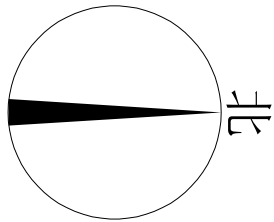
子项名称
ITEM
-

图名
DRAWING TITLE
天棚布置图

设计号 PRO NO	-		
图 号 DRAWING NO.	09	版 次 CHADGED NO.	-
图 别 DWG TYPE	建施	日 期 DATE	2022. 04

注意:
本图须经签署并加盖本公司专用出图章方为有效;
本施工图应经相关部门审批通过后方可施工;
本图版权归北京桐欣盛建筑工程有限公司所有。

	给排水			
	建筑	结构	电气	
CONFIRMED BY				
会 签 栏				



桐欣盛建设集团有限公司

北京市朝阳区十里河瑞安大厦8046
资质证书编号：A211026138
工程设计乙级

备注 REMARK

项目编码 STAMP

注册执业签章

审定 AUTHORIZED FOR ISSUE BY		
审核 REVIEWED BY		
项目负责 PROJECT DIRECTOR		
专业负责 DISCIPLINE RESPONSIBLE		
校 对 CHECKED BY		
设 计 DESIGNED BY		

建设单位
CONSTRUCTE WITH

工程名称
PROJECT
古观象台房屋改造工程

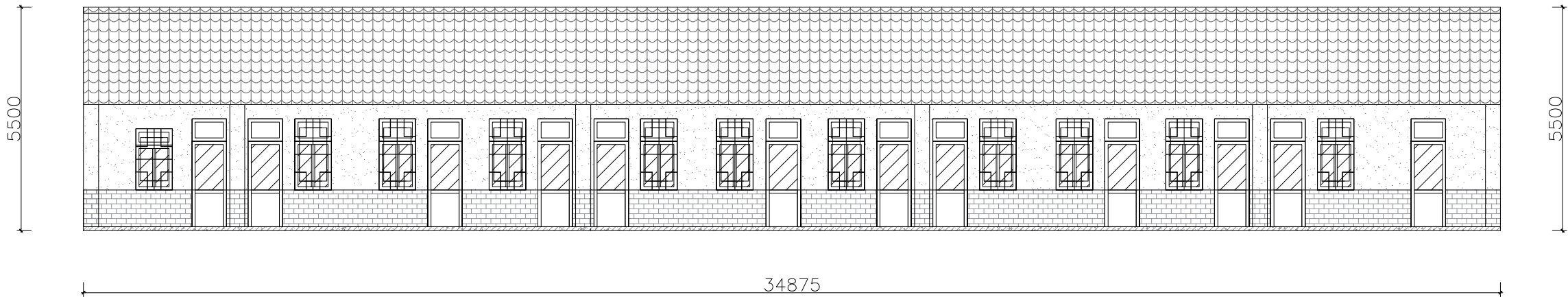
子项名称
ITEM
—

图名
DRAWING TITLE
地坪布置图

设计号 PRO NO	—		
图 号 DRAWING NO.	10	版 次 CHADGED NO.	—
图 别 DWG TYPE	建施	日 期 DATE	2022. 04

注意：
本图须经签署并加盖本公司专用出图章方为有效；
本施工图应经相关部门审批通过后方可施工；
本图版权归北京桐欣盛建筑工程有限公司所有。

给排水	暖通	
建筑	结构	电气
CONFIRMED BY		
会 签 栏		



桐欣盛建设集团有限公司

北京市朝阳区十里河瑞安大厦8046
资质证书编号：A211026138
工程设计乙级

备注 REMARK

项目编码 STAMP

注册执业签章

审定 AUTHORIZED FOR ISSUE BY		
审核 REVIEWED BY		
项目负责 PROJECT DIRECTOR		
专业负责 DISCIPLINE RESPONSIBLE		
校 对 CHECKED BY		
设 计 DESIGNED BY		

建设单位
CONSTRUCTE WITH

工程名称
PROJECT
古观象台房屋改造工程

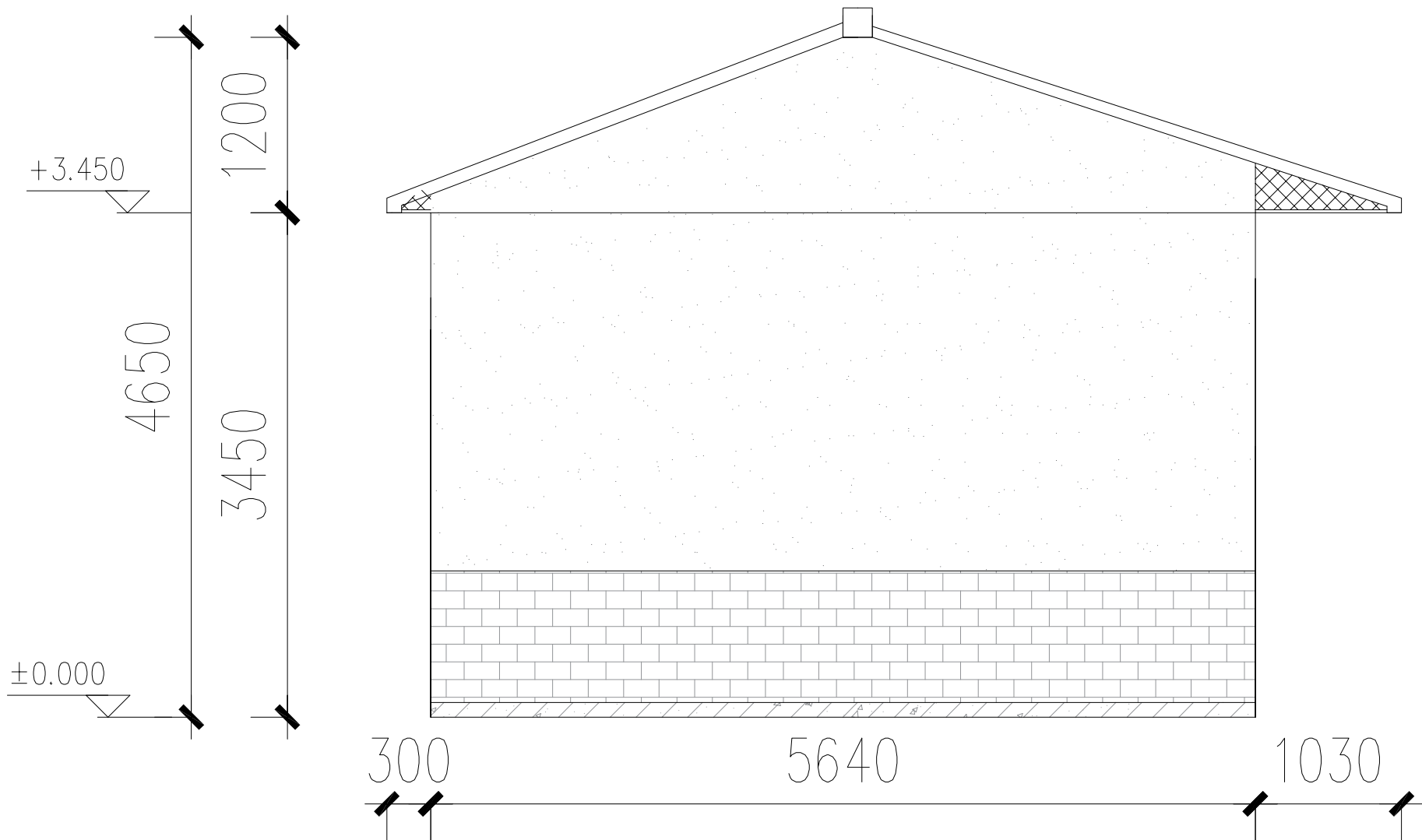
子项名称
ITEM
—

图名
DRAWING TITLE
宿舍区立面图

设计号 PRO NO	K1-IE-01		
图 号 DRAWING NO.	11	版 次 CHADGED NO.	—
图 别 DWG TYPE	建施	日 期 DATE	2022. 04

注意：
本图须经签署并加盖本公司专用出图章方为有效；
本施工图应经相关部门审批通过后方可施工；
本图版权归北京桐欣盛建筑工程有限公司所有。

	给排水		
		暖通	
建筑	结构	电气	
CONFIRMED BY			
会 签 栏			



桐欣盛建设集团有限公司

北京市朝阳区十里河瑞安大厦8046
资质证书编号：A211026138
工程设计乙级

备注 REMARK

项目编码 STAMP

注册执业签章

审定 AUTHORIZED FOR ISSUE BY		
审核 REVIEWED BY		
项目负责 PROJECT DIRECTOR		
专业负责 DISCIPLINE RESPONSIBLE		
校 对 CHECKED BY		
设 计 DESIGNED BY		

建设单位
CONSTRUCTE WITH

工程名称
PROJECT
古观象台房屋改造工程

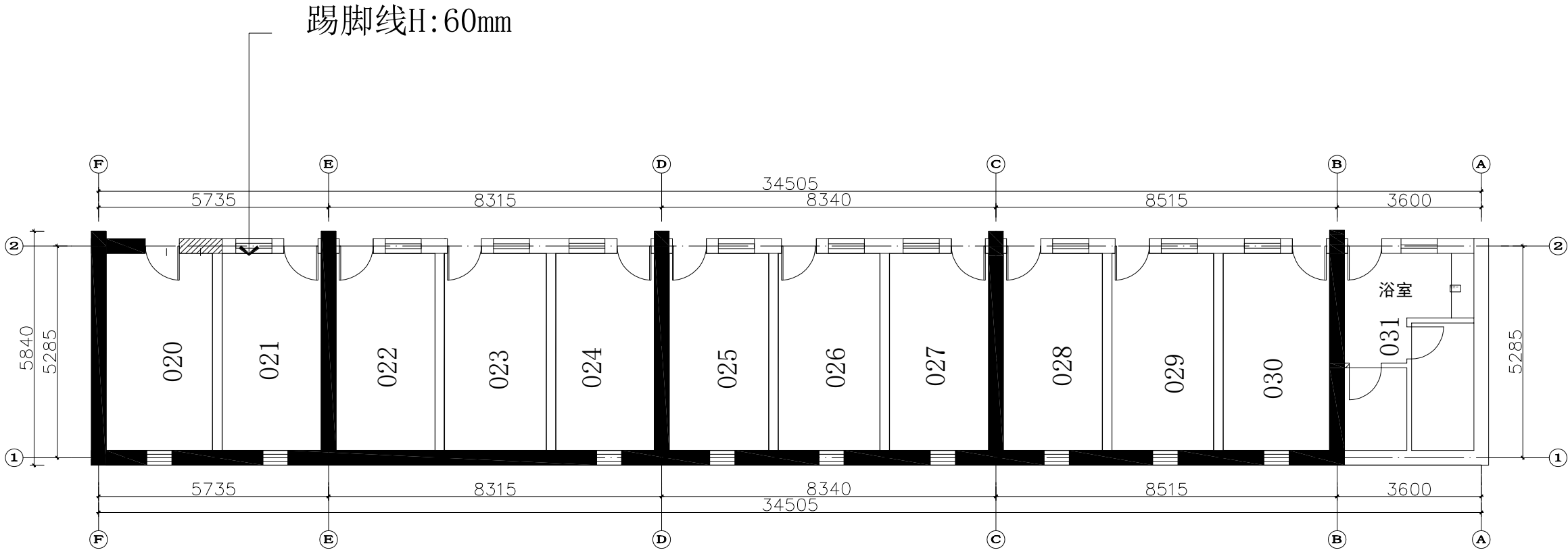
子项名称
ITEM
—

图名
DRAWING TITLE
宿舍区立面图2

设计号 PRO NO	K1-IE-02		
图 号 DRAWING NO.	12	版 次 CHADGED NO.	—
图 别 DWG TYPE	建施	日 期 DATE	2022. 04

注意：
本图须经签署并加盖本公司专用出图章方为有效；
本施工图应经相关部门审批通过后方可施工；
本图版权归北京桐欣盛建筑工程有限公司所有。

	给排水			
			暖通	
建筑				
结构				
电气				
CONFIRMED BY				
会 签 栏				



桐欣盛建设集团有限公司

北京市朝阳区十里河瑞安大厦8046
资质证书编号: A211026138
工程设计乙级

备注 REMARK

项目编码 STAMP

注册执业签章

审定 AUTHORIZED FOR ISSUE BY		
审核 REVIEWED BY		
项目负责 PROJECT DIRECTOR		
专业负责 DISCIPLINE RESPONSIBLE		
校 对 CHECKED BY		
设 计 DESIGNED BY		

建设单位
CONSTRUCTE WITH

工程名称
PROJECT
古观象台房屋改造工程

子项名称
ITEM
—

图名
DRAWING TITLE
踢脚线图

设计号 PRO NO	—		
图 号 DRAWING NO.	13	版 次 CHADGED NO.	—
图 别 DWG TYPE	建施	日 期 DATE	2022. 04

注意:
本图须经签署并加盖本公司专用出图章方为有效;
本施工图应经相关部门审批通过后方可施工;
本图版权归北京桐欣盛建筑工程有限公司所有。

给排水	暖通	
建筑	结构	电气
CONFIRMED BY		
会 签 栏		



桐欣盛建设集团有限公司

北京市朝阳区十里河瑞安大厦8046
资质证书编号：A211026138
工程设计乙级

备注 REMARK

项目编码 STAMP

注册执业签章

审定 AUTHORIZED FOR ISSUE BY		
审核 REVIEWED BY		
项目负责 PROJECT DIRECTOR		
专业负责 DISCIPLINE RESPONSIBLE		
校 对 CHECKED BY		
设 计 DESIGNED BY		

建设单位
CONSTRUCTE WITH

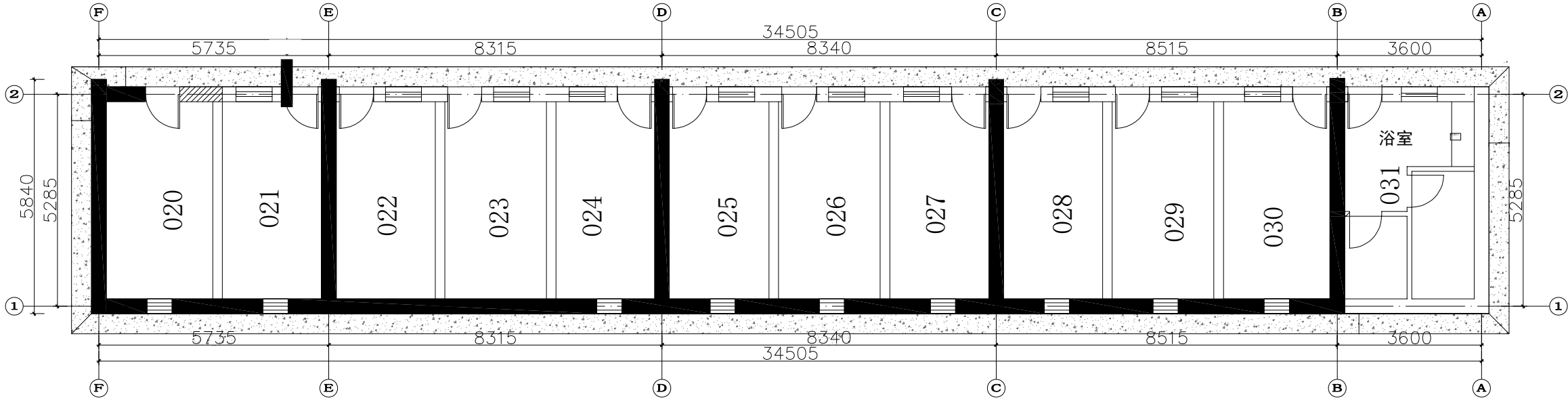
工程名称
PROJECT
古观象台房屋改造工程

子项名称
ITEM
—

图名
DRAWING TITLE
散水尺寸图

设计号 PRO NO	—		
图 号 DRAWING NO.	14	版 次 CHADGED NO.	—
图 别 DWG TYPE	建施	日 期 DATE	2022. 04

注意：
本图须经签署并加盖本公司专用出图章方为有效；
本施工图应经相关部门审批通过后方可施工；
本图版权归北京桐欣盛建筑工程有限公司所有。



参照散水大样图